



## บันทึกข้อความ

ส่วนงาน คณะนิติศาสตร์ มหาวิทยาลัยทักษิณ โทร. 8708

ที่ อว 8205.08/ 1392

วันที่ 7 กรกฎาคม 2566

เรื่อง รายงานการใช้จ่ายงบประมาณ ประจำเดือนมิถุนายน พ.ศ.2566

เรียน ผู้รักษาการแทนคณบดีคณะนิติศาสตร์

ขอรายงานการใช้จ่ายงบประมาณจากเงินอุดหนุนรัฐบาล และ เงินรายได้ (ภาคปกติ และ ภาคสมทบ) และเงินรายได้ (ภาคพิเศษ น.ม.) ประจำปีงบประมาณ พ.ศ. 2566 ประจำเดือนมิถุนายน 2566 ดังนี้

1. รายงานรายจ่ายประจำเดือนมิถุนายน 2566 และรายงานในภาพรวมตั้งแต่ ตุลาคม 2565-มิถุนายน 2566 (ไตรมาสที่ 2)
2. รายงานผลการใช้จ่ายงบประมาณเงินรายได้ (น.ม.) ประจำเดือนมิถุนายน 2566 และ รายงานในภาพรวม ตุลาคม 2565-มิถุนายน 2566 (ไตรมาสที่ 2)

จึงเรียนมาเพื่อโปรดทราบและพิจารณา

(นางสาวเพ็ญภา ไพยศาล)

เจ้าหน้าที่บริหารงาน

## รายงานงบประมาณจัดสรรและรายจ่ายประจำปีงบประมาณ พ.ศ.2566

ตามที่ คณะนิติศาสตร์ได้รับจัดสรรงบประมาณ ประจำปีงบประมาณ พ.ศ.2565 จากฝ่ายแผนงาน สำนักงานมหาวิทยาลัย มหาวิทยาลัยทักษิณ และได้รับการอนุมัติวงเงิน งบประมาณรายจ่าย ประจำปีงบประมาณ พ.ศ.2566 เมื่อวันที่ 29 กันยายน 2565 บัดนี้ทางคณะนิติศาสตร์ตรวจสอบงบประมาณดังกล่าวเรียบร้อยแล้ว จึงขอรายงานผลการจัดสรร ประจำปีงบประมาณ 2565 และผลการใช้จ่ายประจำเดือน มิถุนายน 2566 ดังนี้

1. **รับจัดสรรและอนุมัติวงเงิน พ.ศ.2566 เงินอุดหนุนรัฐบาล** วงที่ 1 ร้อยละ 100 จำนวนเงินทั้งสิ้น 954,000 ได้รับจัดสรรเพิ่มขึ้นจากปีงบประมาณ 2565 จากจำนวนเงิน 828,000 บาท คิดเป็นร้อยละ 15.22 มหาวิทยาลัยได้จัดสรรเงินเพิ่มลูกจ้างชั่วคราวของนางจิรารรณ คงเรือง จำนวนเงินรวม 7,000 บาท และระหว่างเดือนเมษายน 2566 มหาวิทยาลัยจัดสรรงบประมาณเพิ่มเติม เพื่อปรับปรุงอาคารคณะนิติศาสตร์ หมวดค่าครุภัณฑ์ที่ดินและสิ่งก่อสร้างที่มีมูลค่ามากกว่า 10 ล้านบาทขึ้นไป จำนวนเงิน 17,500,000 บาท ระหว่างเดือนมิถุนายนได้รับงบประมาณจัดสรรเพิ่มจากค่าใช้จ่ายภาคฤดูร้อน 2565 จำนวนเงิน 579,600 บาท และมีรายจ่ายสิ้นสุด ณ วันที่ 30 มิถุนายน 2566 จำนวนทั้งสิ้น 69,580 บาท คิดเป็นร้อยละ 7.24 โดยมีการเบิกจ่ายเฉพาะงบบุคลากรในภาพรวมทั้งจำนวน คิดเป็นร้อยละ 57.92 ของงบบุคลากร ส่วนงบลงทุน อยู่ในระหว่าง ขึ้นประกาศในระบบ e-GP ของกรมบัญชีกลางเพื่อให้ผู้รับจ้างเสนอราคาในลำดับต่อไปโดยยังไม่มีมีการเบิกจ่าย โดยสรุปภาพรวมดังนี้

แผนการเบิกจ่าย ไตรมาสที่ 1 เบิกจ่าย ไม่น้อยกว่าร้อยละ 35

แผนการเบิกจ่าย ไตรมาสที่ 2 เบิกจ่าย ไม่น้อยกว่าร้อยละ 25 เบิกจ่ายสะสม ร้อยละ 60

แผนการเบิกจ่าย ไตรมาสที่ 3 เบิกจ่าย ไม่น้อยกว่าร้อยละ 25 เบิกจ่ายสะสม ร้อยละ 85

ผลการเบิกจ่าย ไตรมาสที่ 1 (ตุลาคม – ธันวาคม 2565) ร้อยละ 21.72 เบิกจ่ายสะสม ตุลาคม-ธันวาคม 2565 ร้อยละ 21.72 ต่ำกว่าแผนการเบิกจ่ายร้อยละ 13.28

ผลการเบิกจ่าย ไตรมาสที่ 2 (มกราคม-มีนาคม 2566) ร้อยละ 21.72 ต่ำกว่าแผนการเบิกจ่ายไตรมาสที่ 2 ร้อยละ 3.28 (เฉพาะงบบุคลากร) เนื่องจาก งบจัดสรรเพิ่มเติมได้รับจัดสรรช่วงไตรมาสที่ 2 เดือนมีนาคม 2566

ผลการเบิกจ่าย ไตรมาสที่ 3 (ช่วงเดือนเมษายน-มิถุนายน 2566) ร้อยละ 21.72 ต่ำกว่าแผนการเบิกจ่ายไตรมาสที่ 3 ร้อยละ 3.28 ของงบบุคลากร

สรุป ผลการเบิกจ่ายในภาพรวมไตรมาสที่ 1-3 (ตุลาคม 2565-มิถุนายน 2566) ร้อยละ 65.16 ต่ำกว่าแผนการเบิกจ่ายสะสม ร้อยละ 19.84 ของงบบุคลากร ในส่วนของงบลงทุน ซึ่งได้รับการพิจารณาช่วงปลายไตรมาสที่ 2 ยังไม่มีมีการเบิกจ่าย

**2. รั้งจัดสรรและอนุมัติวงเงิน พ.ศ.2566 เงินรายได้(ภาคปกติ) งวดที่ 1 รั้งละ 100**  
จำนวนเงินทั้งสิ้น 21,940,800 บาท ประกอบไปด้วย งบจัดสรรปี 2566 จำนวนเงิน 9,940,800 บาท เงิน  
สะสม 12,000,000 บาท รั้งรับจัดสรรเพิ่มขึ้นไม่รวมเงินสะสมจากปีงบประมาณ พ.ศ.2565 จากจำนวนเงิน  
9,402,000 บาท คิดเป็นรั้งละ 5.73 และมีรายจ่ายสิ้นสุด ณ วันที่ 30 มิถุนายน 2566 จำนวนทั้งสิ้น  
465,326.60 บาท คิดเป็นรั้งละ 4.68 ของงบประมาณจัดสรรไม่รวมเงินสะสม โดยมีการเบิกจ่ายในภาพรวม  
งบบุคลากร คิดเป็นรั้งละ 3.29 งบดำเนินงาน คิดเป็นรั้งละ 1.03 งบเงินอุดหนุน คิดเป็นรั้งละ 0.36 งบ  
เงินลงทุน ไม่มีการเบิกจ่าย และงบรายจ่ายอื่น ไม่มีการเบิกจ่ายในส่วนของงบประมาณ โดยสรุปภาพรวมดังนี้

แผนการเบิกจ่าย ไตรมาสที่ 1 เบิกจ่าย ไม่น้อยกว่ารั้งละ 35

แผนการเบิกจ่าย ไตรมาสที่ 2 เบิกจ่าย ไม่น้อยกว่ารั้งละ 25 เบิกจ่ายสะสม รั้งละ 60

แผนการเบิกจ่าย ไตรมาสที่ 3 เบิกจ่าย ไม่น้อยกว่ารั้งละ 25 เบิกจ่ายสะสม รั้งละ 85

ผลการเบิกจ่าย ไตรมาสที่ 1 (ตุลาคม-ธันวาคม 2565) รั้งละ 20.56 เบิกจ่ายสะสม  
ตุลาคม-ธันวาคม 2565 รั้งละ 20.56 ต่ำกว่าแผนการเบิกจ่ายรั้งละ 14.44

ผลการเบิกจ่าย ไตรมาสที่ 2 (มกราคม-มีนาคม 2566) รั้งละ 18.44 ต่ำกว่าแผนการ  
เบิกจ่ายไตรมาสที่ 2 รั้งละ 6.56

ผลการเบิกจ่าย ไตรมาสที่ 3 (ช่วงเดือนเมษายน-มิถุนายน 2566) รั้งละ 14.89 ต่ำกว่า  
แผนการเบิกจ่ายไตรมาสที่ 3 รั้งละ 10.11 ของงบประมาณจัดสรรไม่รวมเงินสะสม

**สรุป ผลการเบิกจ่ายในภาพรวมไตรมาสที่ 1-3 (ธันวาคม 2565-มิถุนายน 2566) รั้งละ**  
**53.89 ต่ำกว่าแผนการเบิกจ่ายสะสม รั้งละ 31.11 ของงบประมาณจัดสรรไม่รวมเงินสะสม และในส่วน**  
**ค่าปรับปรุงอาคารนิติศาสตร์ 12,000,000 บาท อยู่ในระหว่าง ส่งรายงานทบทวนราคากลางไปยัง**  
**มหาวิทยาลัย**

**3. รั้งจัดสรรและอนุมัติวงเงิน พ.ศ.2566 เงินรายได้(น.บ.) งวดที่ 1 รั้งละ 100**  
จำนวนเงินทั้งสิ้น 2,440,000 บาท รั้งรับจัดสรรเพิ่มขึ้นจากปีงบประมาณ พ.ศ.2565 จากจำนวนเงิน  
2,072,700 บาท คิดเป็นรั้งละ 17.72 ณ วันที่ 30 มิถุนายน 2566 จำนวนเงินทั้งสิ้น 65,910 บาท คิดเป็น  
รั้งละ 2.70 ของงบประมาณจัดสรร โดยเป็นการเบิกจ่ายงบบุคลากรทั้งจำนวน โดยสรุปภาพรวมดังนี้

แผนการเบิกจ่าย ไตรมาสที่ 1 เบิกจ่าย ไม่น้อยกว่ารั้งละ 35

แผนการเบิกจ่าย ไตรมาสที่ 2 เบิกจ่าย ไม่น้อยกว่ารั้งละ 25 เบิกจ่ายสะสม รั้งละ 60

แผนการเบิกจ่าย ไตรมาสที่ 3 เบิกจ่าย ไม่น้อยกว่ารั้งละ 25 เบิกจ่ายสะสม รั้งละ 85

ผลการเบิกจ่าย ไตรมาสที่ 1 (ตุลาคม-ธันวาคม 2565) รั้งละ 18.95 เบิกจ่ายสะสม  
ตุลาคม-ธันวาคม 2565 รั้งละ 18.95 ต่ำกว่าแผนการเบิกจ่าย 16.05

ผลการเบิกจ่าย ไตรมาสที่ 2 (มกราคม-มีนาคม 2566) รั้งละ 23.82 ต่ำกว่าแผนการ  
เบิกจ่ายไตรมาสที่ 2 รั้งละ 1.18

ปรับขยายเพื่อเปิดดูข้อมูล

ผลการเบิกจ่าย ไตรมาสที่ 3 (ช่วงเดือนเมษายน-มิถุนายน 2566) ร้อยละ 24.33 ต่ำกว่า  
แผนการเบิกจ่ายไตรมาสที่ 3 ร้อยละ 0.67

สรุป ผลการเบิกจ่ายในภาพรวมไตรมาสที่ 1-3 (ตุลาคม 2565-มิถุนายน 2566) ร้อยละ  
67.10 ต่ำกว่าแผนการเบิกจ่ายสะสม ร้อยละ 17.90

รายงานผลการใช้จ่ายภาพรวมประจำเดือนมิถุนายน 2566  
 ประจำปีงบประมาณ พ.ศ.2566  
 แสดงแผน-ผลการเบิกจ่าย ณ วันที่ 30 มิถุนายน 2566

ตารางที่ 1

สรุปรายจ่ายภาพรวมรายเดือน (งบประมาณตามแผน)

ประจำเดือนมิถุนายน 2566

ข้อมูลระหว่างเดือน ตุลาคม 2565-มิถุนายน 2566								
แหล่งเงิน	รับจัดสรร	โอนเปลี่ยนแปลง+/-	ผลการเบิกจ่าย มิ.ย.66	ร้อยละการ เบิกจ่าย ประจำเดือน มิ.ย.66	ผลการเบิกจ่ายรวม ต.ค.65-มิ.ย.66	ร้อยละ ผลการ เบิกจ่ายรวม ต.ค.-มิ.ย.66	คงเหลือ	ร้อยละ ของยอด คงเหลือ
เงินอุดหนุนรัฐบาล	954,000.00	7,000.00	69,580.00	7.24	626,220.00	65.16	334,780.00	34.84
เงินรายได้(ภาคปกติ)	9,940,800.00	-	465,326.60	4.68	5,356,858.14	53.89	4,583,941.86	46.11
เงินรายได้(ภาคสมทบ)	2,440,000.00	-	228,506.00	9.37	1,637,182.00	67.10	802,818.00	32.90
รวม	13,334,800.00	7,000.00	763,412.60	21.29	7,620,260.14	186.15	5,721,539.86	113.85

\* หมายเหตุ ไม่รวมค่าใช้จ่ายจัดการเรียนการสอนภาคฤดูร้อน 65 (ภาคปกติ)

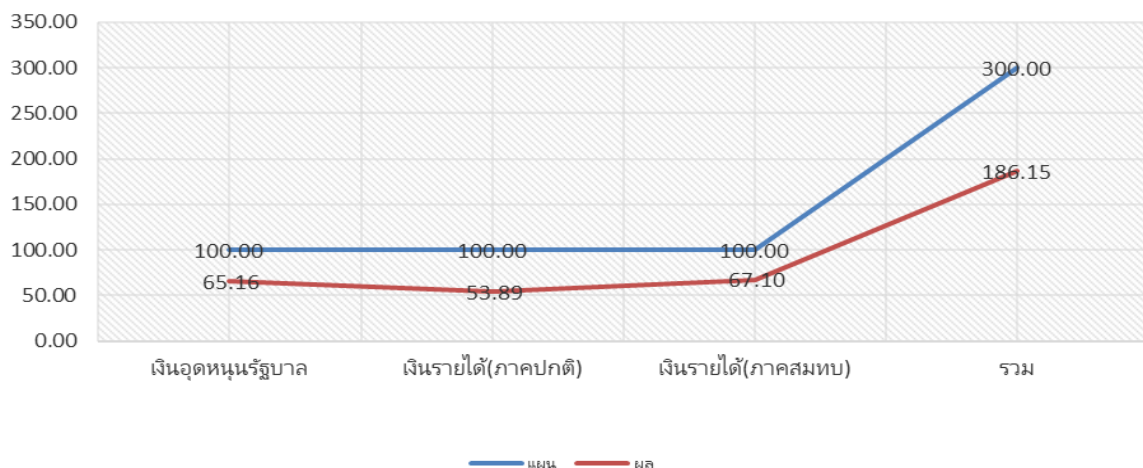
ข้อมูล ณ วันที่ 30 มิถุนายน 2566

\* หมายเหตุ แหล่งเงินรายได้ภาคปกติ งบจัดสรรปี 66 9,940,800 บาท เงินสะสม 12,000,000 บาท

แหล่งเงินอุดหนุนรัฐบาล มหาวิทยาลัยจัดสรรเพิ่มเติมเพื่อปรับปรุงอาคารคณะนิติศาสตร์ 17,500,000 บาท/เงินเพิ่มค่าจ้างชั่วคราว 7,000 บาท

แสดงแผน-ผลการเบิกจ่ายงบประมาณ ณ วันที่ 30 มิถุนายน 2566

เปรียบเทียบแผน-ผลการเบิกจ่ายไตรมาสที่ 3 (ต.ค.65-มิ.ย.66)  
 (ร้อยละของงบประมาณจัดสรร)



ตารางที่ 2

รายงานเงินสะสม / งบจัดสรรเพิ่ม (งบลงทุน)

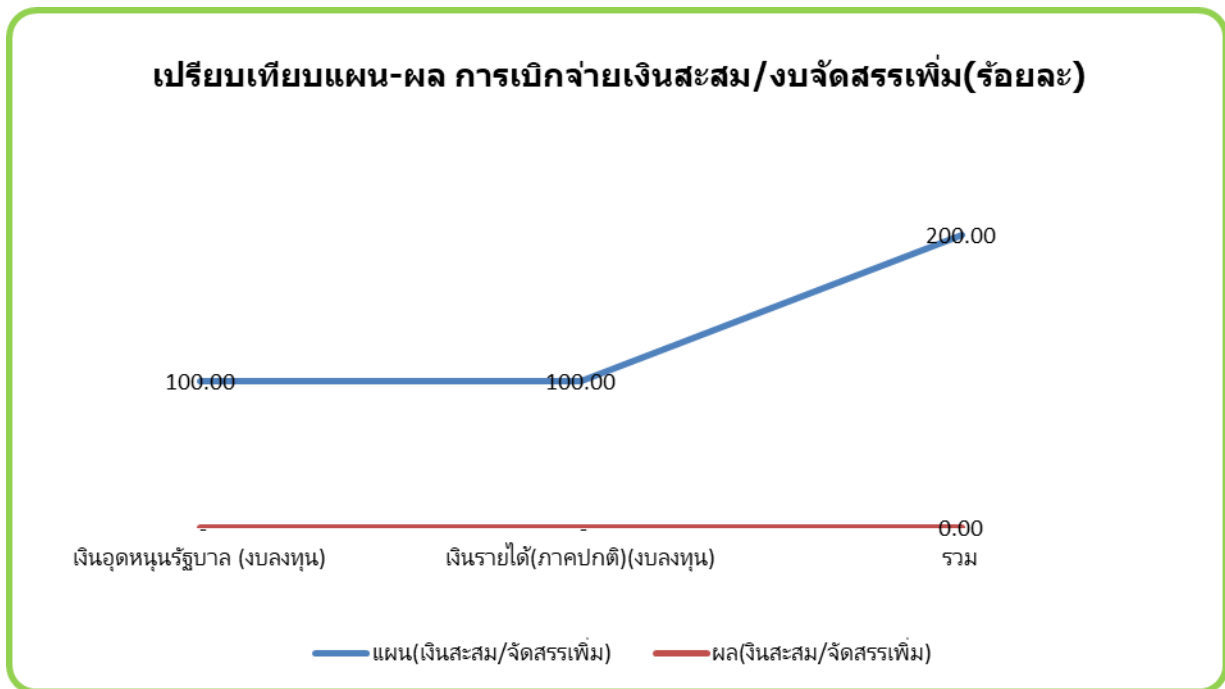
ข้อมูลระหว่างเดือน ตุลาคม 2565-มิถุนายน 2566								
แหล่งเงิน	เงินสะสม	โอนเปลี่ยนแปลง+/-	ผลการเบิกจ่าย มี.ย.66	ร้อยละการ เบิกจ่าย ประจำเดือน มี.ย.66	ผลการเบิกจ่ายรวม ต.ค.65-มี.ย.66	ร้อยละ ผลการ เบิกจ่ายรวม ต.ค.-มี.ย.66	คงเหลือ	ร้อยละ ของยอด คงเหลือ
เงินอุดหนุนรัฐบาล	-	17,507,000.00	-	-	-	-	17,507,000.00	100.00
เงินรายได้(ภาคปกติ)	12,000,000.00	-	-	-	-	-	12,000,000.00	100.00
			-	-	-	-	-	-
รวม	12,000,000.00	17,507,000.00	0.00	-	-	-	29,507,000.00	200.00

ข้อมูล ณ วันที่ 30 มิถุนายน 2566

\* หมายเหตุ แหล่งเงินรายได้ภาคปกติ งบจัดสรรปี 66 9,940,800 บาท เงินสะสม 12,000,000 บาท

แหล่งเงินอุดหนุนรัฐบาล มหาวิทยาลัยจัดสรรเพิ่มเติมเพื่อปรับปรุงอาคารคณะนิติศาสตร์ 17,500,000 บาท/เงินเพิ่มค่าจ้างชั่วคราว 7,000 บาท

แสดงแผน-ผลการเบิกจ่ายเงินสะสม/งบลงทุน ณ วันที่ 30 มิถุนายน 2566



ตารางที่ 3

รายงานค่าใช้จ่ายภาคฤดูร้อน 2565

ประจำเดือนมิถุนายน 2566

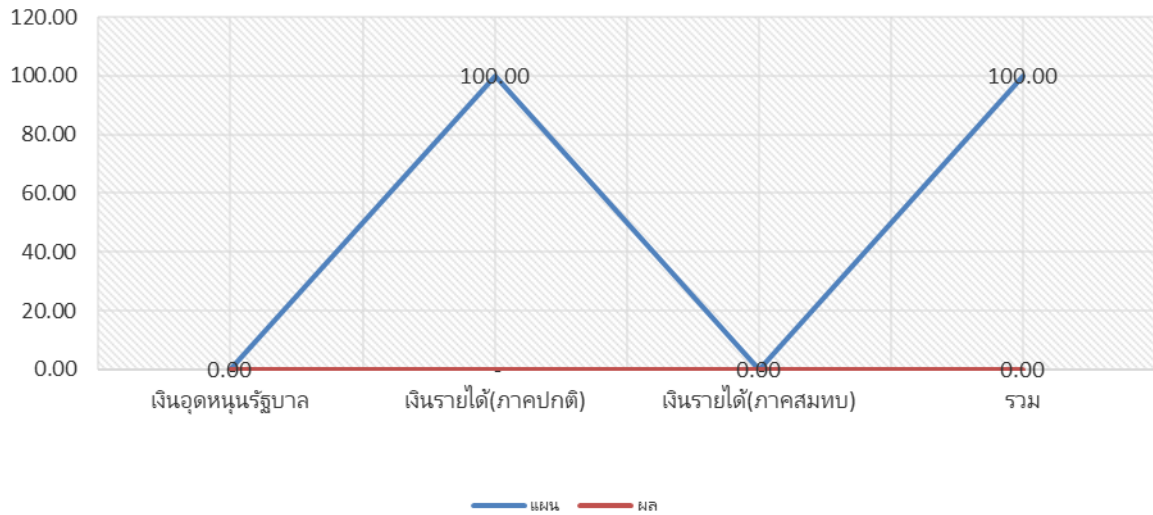
ข้อมูลระหว่างเดือน ตุลาคม 2565-มิถุนายน 2566								
แหล่งเงิน	รับจัดสรร	โอนเปลี่ยนแปลง+/-	ผลการเบิกจ่าย มิ.ย.66	ร้อยละการ เบิกจ่าย ประจำเดือน มิ.ย.66	ผลการเบิกจ่ายรวม ต.ค.65-มิ.ย.66	ร้อยละ ผลการ เบิกจ่ายรวม ต.ค.-มิ.ย.66	คงเหลือ	ร้อยละ ของยอด คงเหลือ
เงินรายได้(ภาคปกติ)	579,600.00	-	0.00	-	-	-	579,600.00	100.00
		-						
		-						
รวม	579,600.00	0.00	0.00	-	-	-	579,600.00	100.00

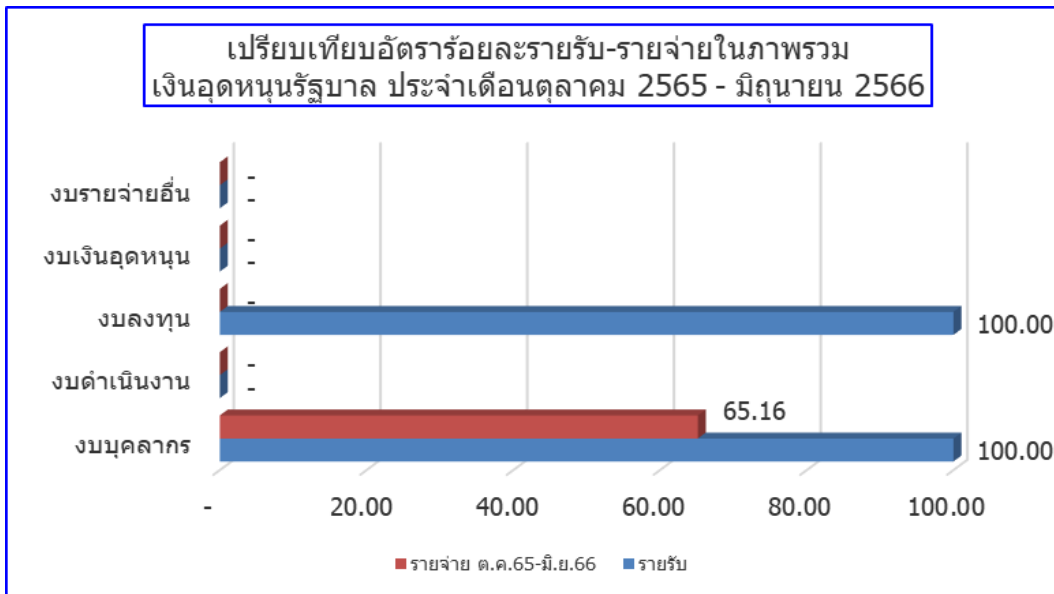
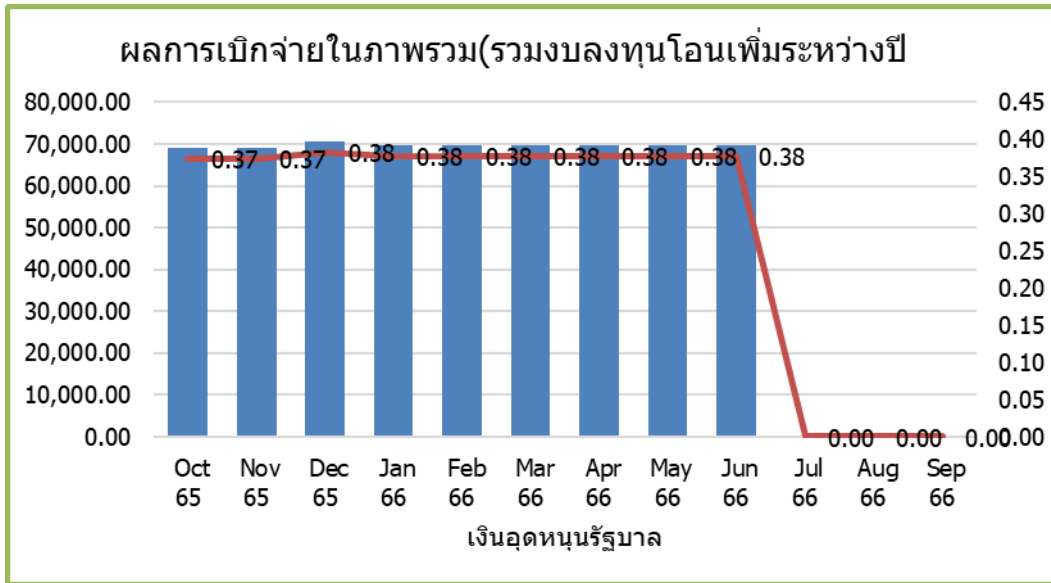
\* หมายเหตุ ค่าใช้จ่ายจัดการเรียนการสอนภาคฤดูร้อน 65 (ภาคปกติ)

ข้อมูล ณ วันที่ 30 มิถุนายน 2566

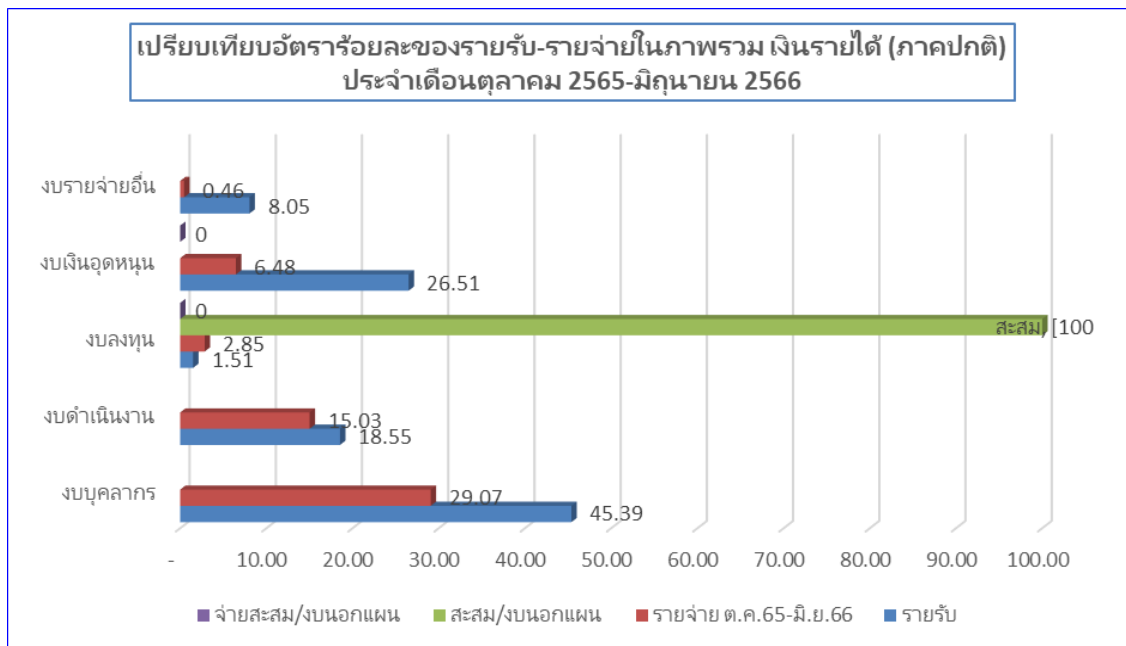
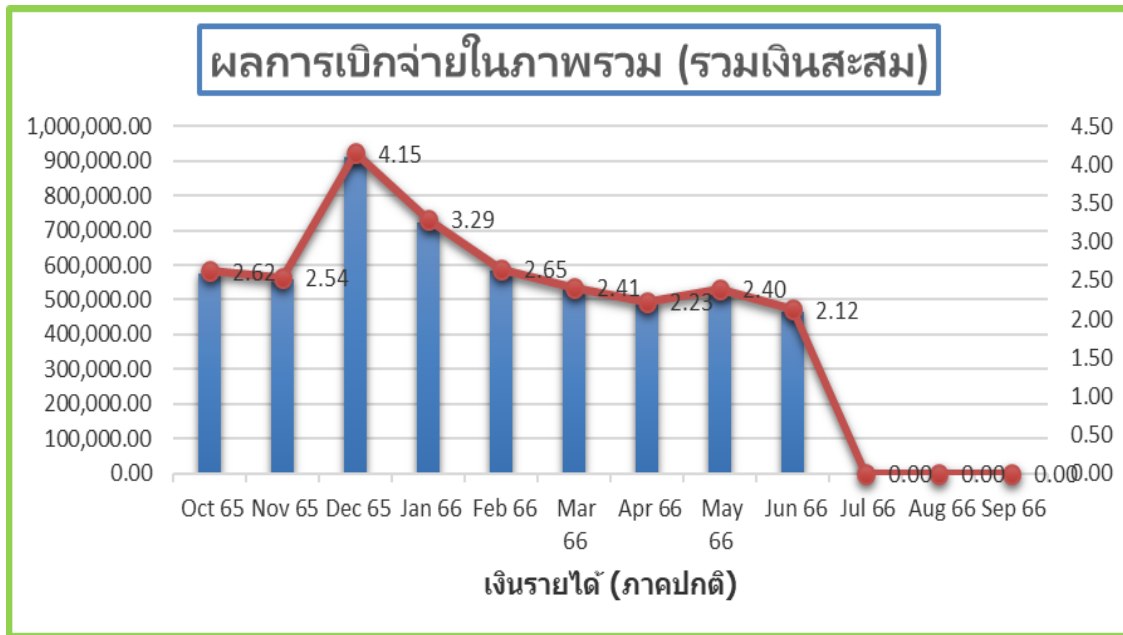
แสดงแผน-ผลการเบิกจ่ายค่าใช้จ่ายภาคฤดูร้อน 2565 ณ วันที่ 30 มิถุนายน 2566

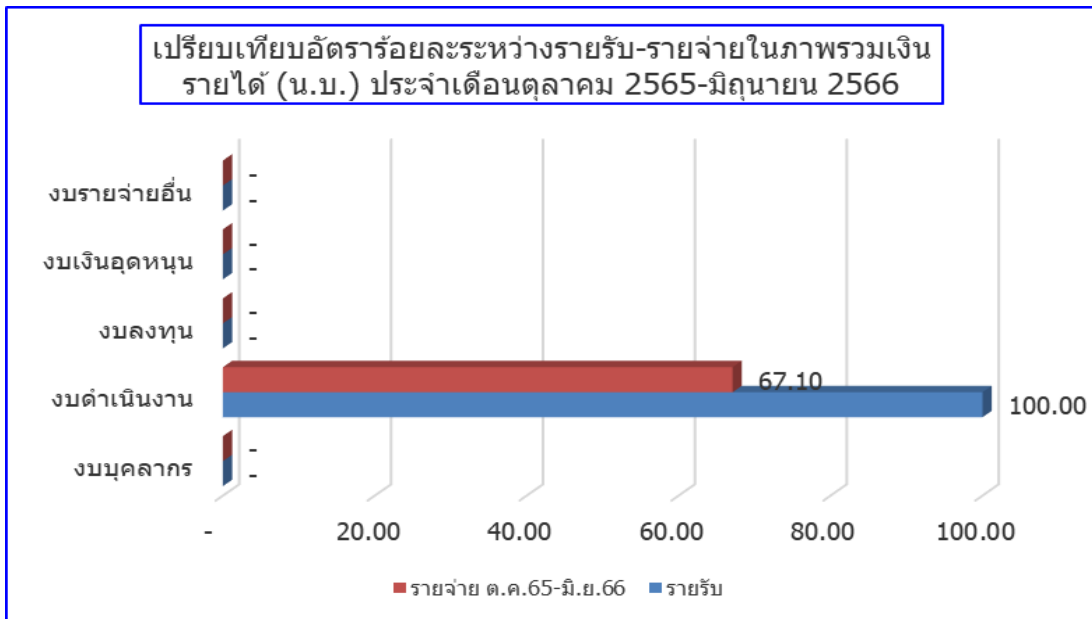
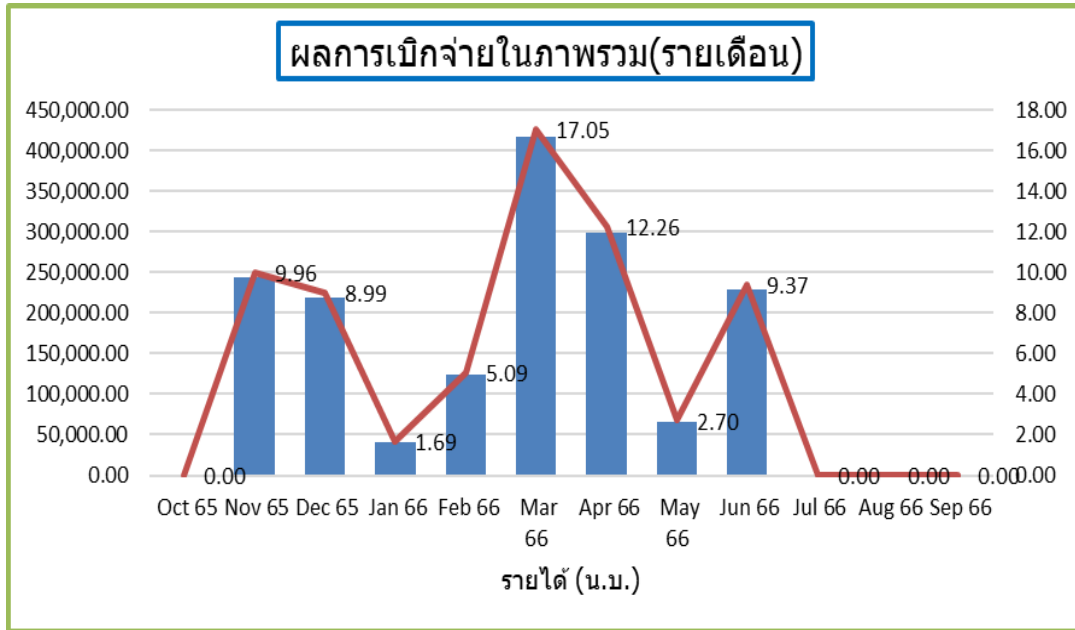
เปรียบเทียบแผน-ผล การเบิกจ่ายไตรมาสที่ 3 (ต.ค.65-มิ.ย.66)  
(ร้อยละของงบประมาณจัดสรร)











ปรับขยายเพื่อเปิดดูข้อมูล

## รายงานผลการใช้จ่ายงบประมาณเงินรายได้ (น.ม.)

## รายงานงบประมาณจัดสรรและรายจ่ายงบประมาณรายได้(น.ม)ประจำปีงบประมาณ พ.ศ.2566

รับจัดสรรและอนุมัติวงเงิน พ.ศ.2566 เงินรายได้ (น.ม) งวดที่ 1 ร้อยละ 100 จำนวนเงินทั้งสิ้น 501,700 บาท โดยได้รับจัดสรรลดลงจากปีงบประมาณ พ.ศ.2565 จำนวนเงิน 524,000 บาท คิดเป็นร้อยละ 4.26

และในงบประมาณ พ.ศ.2566 รายจ่ายประจำเดือนพฤษภาคม 2566 สิ้นสุด ณ วันที่ 30 มิถุนายน 2566 ไม่มีการเบิกจ่ายงบประมาณ โดยสรุปภาพรวมดังนี้

แผนการเบิกจ่าย ไตรมาสที่ 1 เบิกจ่าย ไม่น้อยกว่าร้อยละ 35

แผนการเบิกจ่าย ไตรมาสที่ 2 เบิกจ่าย ไม่น้อยกว่าร้อยละ 25 เบิกจ่ายสะสม ร้อยละ 60

แผนการเบิกจ่าย ไตรมาสที่ 3 เบิกจ่าย ไม่น้อยกว่าร้อยละ 25 เบิกจ่ายสะสม ร้อยละ 85

ผลการเบิกจ่าย ไตรมาสที่ 1 (ตุลาคม-ธันวาคม 2565) ร้อยละ 18.98 เบิกจ่ายสะสม ตุลาคม-ธันวาคม 2565 ร้อยละ 18.98 ต่ำกว่าแผนการเบิกจ่ายคิดเป็นร้อยละ 16.02

ผลการเบิกจ่าย ไตรมาสที่ 2 (มกราคม-มีนาคม 2566) ร้อยละ 25.59 ต่ำกว่าแผนการเบิกจ่ายไตรมาสที่ 2 ร้อยละ 2.41

ผลการเบิกจ่าย ไตรมาสที่ 3 (ช่วงเดือนเมษายน-มิถุนายน 2566) ร้อยละ 6.93 ต่ำกว่าแผนการเบิกจ่ายไตรมาสที่ 3 ร้อยละ 18.07 เนื่องจากมีการเบิกจ่ายค่าสอนภาคฤดูร้อนเพียง 2 รายวิชา

สรุป ผลการเบิกจ่ายในภาพรวมไตรมาสที่ 1-3 (ตุลาคม 2565-มิถุนายน 2566) ร้อยละ 51.50 ต่ำกว่าแผนการเบิกจ่ายสะสม ร้อยละ 33.5 ของงบประมาณจัดสรร

แสดงแผน-ผลการเบิกจ่าย ณ วันที่ 30 มิถุนายน 2566

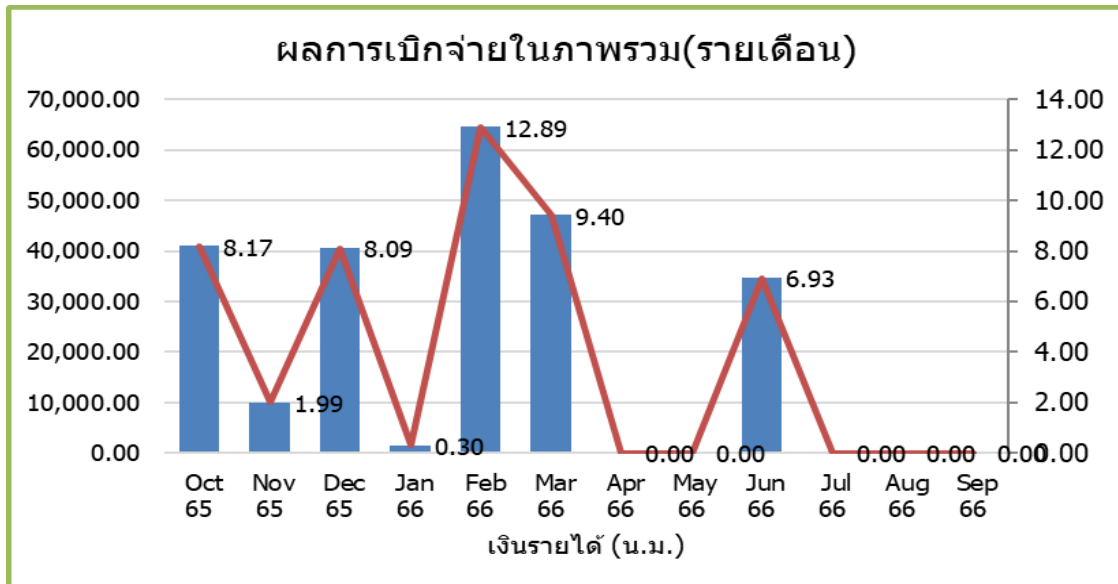
รายงานผลการดำเนินงานและผลการใช้จ่ายงบประมาณเงินรายได้(น.ม.) พ.ศ.2566

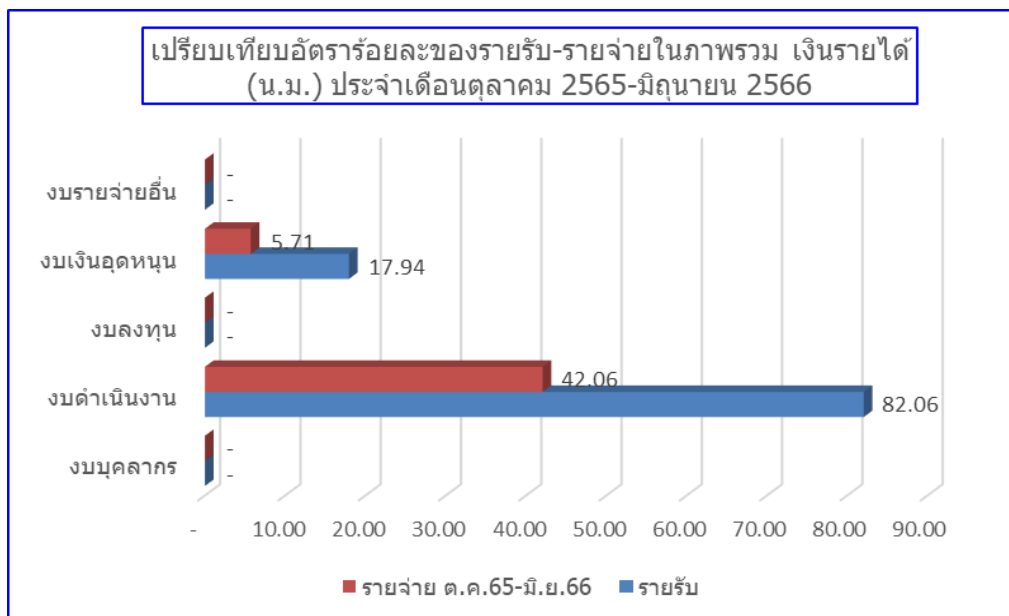
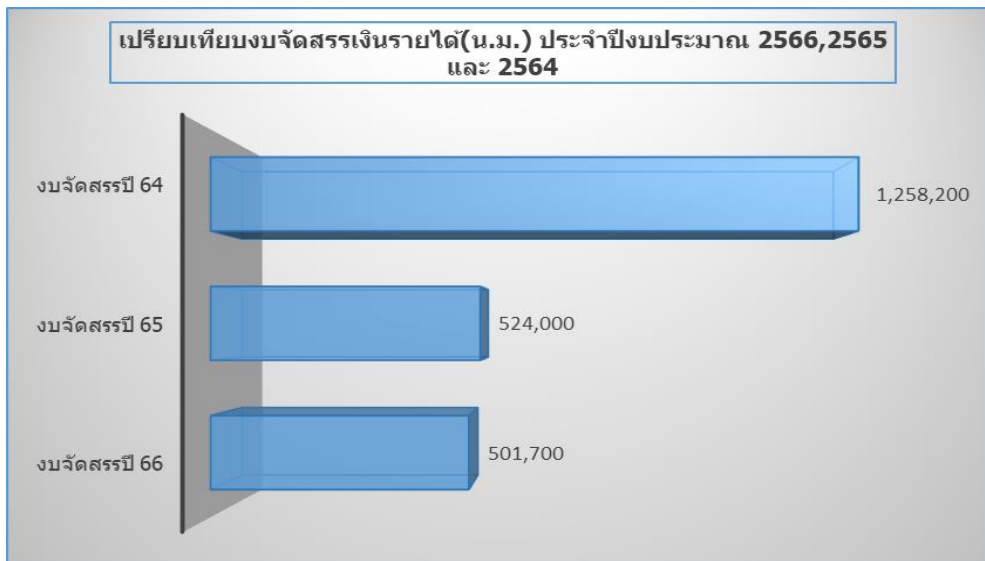
ประจำเดือนมิถุนายน 2566

รายงานสถานะ การใช้จ่ายงบประมาณจำแนกตามหมวดรายจ่าย ประจำเดือนมิถุนายน 2566					
หมวดรายจ่าย	รับจัดสรร	คงเหลือ มิ.ย.ยกมา	ผลการเบิกจ่าย มิ.ย.66	ร้อยละ ผลการเบิกจ่าย มิ.ย.66	คงเหลือ
งบบุคลากร	-	-	-	-	-
งบดำเนินงาน	411,700.00	34,760.00	34,760.00	6.93	235,450.00
งบลงทุน	-	-	-	-	-
งบเงินอุดหนุน	90,000.00	0.00	-	-	61,340.00
งบรายจ่ายอื่น	-	-	-	-	-
<b>รวม</b>	<b>501,700.00</b>	<b>34,760.00</b>	<b>34,760.00</b>	<b>6.93</b>	<b>296,790.00</b>

ข้อมูล ณ วันที่ 30 มิถุนายน 2566

แสดงแผน-ผลการเบิกจ่าย ณ วันที่ 30 มิถุนายน 2566





เรียน ผู้รักษาการแทนรองคณบดีฝ่ายพัฒนาองค์กร  
เพื่อโปรดทราบ รายงานการใช้จ่ายงบประมาณจากเงินอุดหนุนรัฐบาล และ  
เงินรายได้ (ภาคปกติ และภาคสมทบ) และเงินรายได้ (ภาคพิเศษ น.ม.)  
ประจำปีงบประมาณ พ.ศ. 2566 ประจำเดือนมิถุนายน พ.ศ. 2566

e-Document Thaksin University



( นางสาวอติตา มูสา )  
เจ้าหน้าที่บริหารงาน  
๗ กรกฎาคม ๒๕๖๖

เรียน ผู้รักษาการแทนรองคณบดีฝ่ายพัฒนาองค์กร  
เพื่อโปรดทราบ



( นางสาวดุสิตา แก้วสมบูรณ์ )  
หัวหน้าสำนักงานคณะนิติศาสตร์  
๗ กรกฎาคม ๒๕๖๖

ทราบ



( ผศ.กฤษฎา อภินวาวรกุล )  
ผู้รักษาการแทนรองคณบดีคณะนิติศาสตร์  
๗ กรกฎาคม ๒๕๖๖

Thaksin University

e-Document Thaksin University